

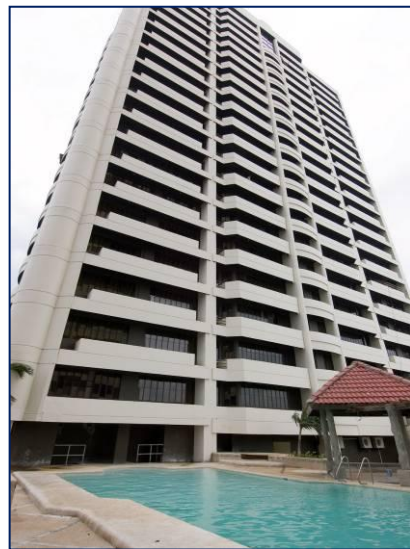
LIFE CEBU (ライフセブ 英語学校)

LIFE CEBU の特色

スピーキング力に重点をおいた学習構成、優秀講師を採用、TOEIC 試験対策、ワーキングホリデーを計画している方に最適。セブ市アップタウンの便利な立地、巨大ショッピングモール近く、スポーツジムやスイミングプールも備え、特に先生の採用試験の厳しさと、採用後の講師教育体制については定評があり、常に講師の競争心・向上心は高い状態に保たれています。

LIFE CEBU のカリキュラム

- ① Power Speaking コース (一般英語コース)
- ② TOEIC Intensive コース (一般英語＋試験対策コース)
- ③ 面接英語コース (一般英語＋面接試験対策コース)
- ④ 「Sparta コース」(徹底英語学習コース) 平日外出禁止、義務自習等厳しいルールが課せられています。



LIFE CEBU の学校基本インフォメーション

学校名	LIFE CEBU	設立年度	2004 年(06 年現校舎に移転)	学校資本	韓国
教師数	フィリピン人 約 140 人 ネイティブ教師数 1 人(国籍カナダ) * 生徒数により変動 Sparta コースはフィリピン講師が担当します。				
学生定員数	約 270 人 (面接英語コースは 50 名 Sparta コースは 45 名) 日本人の割合 約 15%、韓国 40% その他は中国、台湾、東南アジア ※時期により増減				
日本語スタッフ	なし。留学中相談等は、メール等でサポートします。 緊急時は学校にコンタクトいたします。				
クラスレベル	最大 9 段階				
入学日	月曜日(月曜日が祝日の場合は翌日)オリエンテーション後に授業開始します				
休校日	土曜日、日曜日、フィリピンの祝日、年末年始				
学校設備	食堂、スポーツジム、プール、売店、学生休憩所、自習室、パソコンルーム、映画鑑賞室、無線 LAN インターネット				
寮設備 (学校と同一 建物内)	ホットシャワー、トイレ、ベッド、デスク、エアコン、クローゼット、ケーブルテレビ (Sparta コース 生徒用の部屋にはなし)、給水機(フロア毎)、無線 LAN インターネット((Sparta コースの部屋に はなし)。 その他コースの部屋でも使えない部屋が一部あります。)				
寮部屋タイプ	Power Speaking、TOEIC Intensive、面接英語コース学生寮(高層コンドミニアムの 5-9 階部分) を使用。1 人部屋、2 人部屋、3 人部屋と 4 人部屋(各部屋に、トイレとシャワー室完備) Sparta コース学生寮 (高層コンドミニアムの 25 階部分を使用) 2 人部屋、3 人部屋 各部屋にトイレとシャワー設備、(一部の部屋はトイレとシャワーが室 外の部屋があります)				
セキュリティ	コンドミニアム各フロアに24時間体制の警備員。入退室の管理徹底				
入・退寮日	入寮は原則日曜日 退寮は原則土曜日。前後泊を必要とする場合は、1 人部屋 1,200 ペソ (2,400 円)、2~4 人部屋 1,000 ペソ(2000 円) / 泊で承ります。				
健康管理	平日の日中は看護婦が常駐し、週 2 回はドクターが校内に待機、健康管理体制も万全です。				

<p>主な学校規則</p>	<p>Power Speaking、TOEIC Intensive、面接英語コース</p> <p>門限:月～木と日曜日 は 23 時(厳守)、 金～土と祝祭日前日は 25 時(厳守)</p> <p>①届出無しの外泊禁止 ② 寮内での炊事・飲酒禁止 ③ 学校、寮内は指定場所以外での喫煙禁止 ④ 異性の部屋への出入禁止 ⑤ カジノへの出入厳禁</p> <p>Sparta コース生徒の主な規則</p> <p>門限:土曜日 25 時(厳守)、 祝祭日・日曜日 23 時(厳守) 平日外出禁止</p> <p>①届出無しの外泊禁止 ② 各授業と義務自習は全て出席義務があります。</p> <p>③寮内での炊事・飲酒禁止 ④学校、寮内は指定場所以外での喫煙禁止</p> <p>⑤異性の部屋への出入禁止 ⑥ カジノへの出入厳禁</p> <p>*違反した場合、様々なペナルティがあり、罰金は保証金から差し引かれます。</p>
<p>学校所在地</p>	<p>セブ市:州政府庁舎エリアに位置。</p> <p>ランドマークビルの4～9、25階を専用、学校と宿舎を併設。</p> <p>大型ショッピングモール『Ayala』まで車で5分。『ロビンソン』まで徒歩で約10分。</p> <p>マクタン島ビーチリゾートエリアまで車で約40分 最寄りの日本食屋まで徒歩で3から5分。</p> <p>セブマクタン国際空港まで車で約30-45分</p>

LIFE CEBU のカリキュラム

①Power Speaking コース(初級～上級者向け)

スピーキングに重点を置いた授業で、ヒアリング、リーディング、ライティングの英語力を総合的にスキルアップさせます。

②TOEIC Intensive コース(準中級～上級者対象)

Power Speaking コースの中に TOEIC 試験対策プログラムを組み込んだコースです。会話力を伸ばしながら、TOEIC の高得点を目指します。

③面接英語コース(初級～上級者対象)

Power Speaking コースに面接試験対策プログラムを加えたコース。留学後、海外進学、ワーキングホリデー、海外での就職の為に、英語での面接試験対策を希望する学生に有効なコースです。授業は OPICというスピーキングテストを取り入れ、限られた時間内に相手の話を理解し、素早く回答、十分な内容を相手に返答するトレーニングを集中して行います。

④Sparta コース (初級～中級者向け)

Sparta コースでは、厳しい規則の下、日本人が苦手なスピーキングに重点を置いた授業と、義務自習や毎日のテスト等を通して英語力を総合的に高めていきます。1時限の授業時間は、各50分、欠席するとペナルティ(罰金)があります。朝8時～夜22時まで食事の時間以外は、授業又は義務自習時間が詰まっています。

授業の時間構成

授業構成／コース 対象者	Power Speaking コース 初級～上級者対象	TOEIC Intensive コース 準中級～上級者対象	面接英語コース 初級～上級者対象
マンツーマン授業	3時限(各70分)	1時間(各70分)	3時限(各70分)
同 TOEIC 対策授業	-	2時限(各70分)	-
同 面接授業	-	-	1時限(約70分)

グループ授業	2時限(各 70 分)	2時限(各 70 分)	2時間(各 70 分)
特別選択授業	2時限(各 70 分)	2時限(各 70 分)	2時間(各 70 分)
1日当り学習時間	約9時間	約9時間	約10時間

1. 科目は、スピーキング重視、リーディング、ライティング、文法等
2. 授業中は原則フリートーク禁止
3. 科目は、TOEIC リスニング対策、TOEIC リーディング対策
4. 制限時間内に相手の話を理解し、素早く回答をまとめ、有効かつ十分な内容を相手に返答する練習
5. OPICスピーキングテストを題材にします。
6. 『グループ授業』と『特別選択授業』は下記に詳細を記載。
7. 金曜日は1時限当たり50分の短縮授業になります。また、選択授業は行われません。放課後にイベントを開催(不定期)。

グループ授業の内容

- ・科目毎に英語レベルに合わせたクラス分けを行いません。
- ・生徒の英語レベルに合わせて受講授業を決定します。

CNN グループ授業とネイティブ講師のグループ授業は Low Beginner 以下の生徒は受講できません。

小グループ授業（初級から上級者向け） フィリピン人講師1名に生徒 5名

- ・リスニング、スピーキング、リーディング、プレゼンテーション等を集中授業。

CNN グループ授業（中級—上級者向け） フィリピン人講師 1名に 学生 10名。

- ・学生は専用モニターで CNN ニュースを見ながら先生と該当ニュースに対して学習。
- ・リスニング、実践英語の文章構成、最新ニュースの内容の理解、議論や発表、新しい単語や専門的な語彙を学習します。

(注)グループ授業は、CNN 授業だけで2時限受講することはできません。

ネイティブグループ授業(中-上級者向け) ネイティブ講師 1名に 生徒 10名

- ・発音矯正および Idiom 等を使った多様な表現方法を学習。
- ・ネイティブスピーカーの会話や発音に慣れたい方にお勧め。

(注)ネイティブ授業だけで2時限受講することはできません。

特別選択授業の内容 (参加希望者のみ)

- ・留学開始2週目から受講することができます。週2回以上欠席すると、翌週から2週間は選択授業に出席できません。
- ・ビデオ授業以外の科目は同一時間帯に行われる為、1科目のみ選択可能です。

科目	受講資格	実施時間
スピーチ	Power Speaking、TOEIC Intensive、面接英語コースの生徒	夕食後1時間
リスニング	同上	同上
ディクテーション	同上	同上
TOEIC リスニング対策	TOEIC Intensive コースの生徒	同上
面接英語(OPIC)	面接英語コースの生徒	

ビデオ	TOEIC Intensive、面接英語コースの生徒	夕食後2時限目
-----	----------------------------	---------

* 講師はフィリピン人が担当

Sparta コース(1日 12 時限)

マンツーマン授業 4 時間(各 50 分)

科目は スピーキング重視、リスニング、表現、リーディング、スピーチ、英語レベルに合わせた授業計画を立て、合わせて授業を進行。授業中はフリートーキングは禁止です。

グループ授業 3 時限(各 50 分) 各人の英語レベルに合わせて受講授業を決定。

1.小グループ授業 (初～中級者向け) フィリピン人教師 1 名:生徒最大 5 名

リスニング、スピーキング、議論、プレゼンテーション等を集中学習。英語レベルに合わせたクラス分け。

2.CNN グループ授業(中級者向け) フィリピン人教師 1 名:生徒最大 10 名

学生は専用モニターで CNN ニュースを見ながら先生と該当ニュースに対して学習。リスニング、実践英語の文章構成、最新ニュースの内容理解、議論や発表、新しい単語や専門的な語彙を学習。

(注)グループ授業は CNN 授業だけで 2 時間受講することはできません。

リスニング授業 1 時限(50 分)

科目: リスニング、ディクテーション 教師 1 人に学生多人数のグループ授業

オプション授業 1 時限(50 分) 希望者のみ受講できます。

科目:アメリカンアクセントトレーニング 教師 1 人に多人数生徒のグループ授業。

留学開始 2 週目から受講することができます。

義務自習 2.5 時間(50 分 + 50 分 + 30 分) 自習室では指定された席で自習しなければなりません。

デイリーテスト 0.5 時限(約 20 分) 毎日、小テストが行われます。

LIFE CEBU では以下のようなテストが行われており、全てのコースの生徒が受験可能です。

英語レベルテスト 毎月 1 回まで、生徒はレベルテストを受験できます。受験時間は約 1 時間で、筆記試験のほかにインタビュー試験も含まれておりスピーキング力も試されます。TOEIC 模試 毎週、金曜日の放課後に TOEIC 模試が開催されています。生徒は事前に申込みを行い、月に 1 回まで受験することができます。

LIFE CEBU の費用(日本円) * 日本出発前にお支払いいただく費用

①入学金 10,000円

コース別料金には、授業料、寮の滞在費用、1日3食の食事代、掃除代、及び洗濯代が含まれます。

Power Speaking コース

部屋種類	2 週間	3 週間	4 週間	8 週間	12 週間	16 週間	20 週間	24 週間
1 人部屋	90,500	124,500	151,000	297,000	443,000	591,500	740,000	891,000
2 人部屋	78,500	106,500	129,000	253,000	377,000	503,500	630,000	759,000
3 人部屋	68,500	94,000	114,000	223,000	332,000	443,500	555,000	669,000
4 人部屋	58,500	80,500	98,000	191,000	284,000	379,500	475,000	573,000

TOEIC Intensive コース

部屋種類	2 週間	3 週間	4 週間	8 週間	12 週間	16 週間	20 週間	24 週間
1 人部屋	93,000	128,250	156,000	307,000	458,000	612,000	765,000	921,000
2 人部屋	81,000	100,250	134,000	263,000	392,000	524,000	655,000	789,000
3 人部屋	71,000	97,750	119,000	233,000	347,000	464,000	580,000	699,000
4 人部屋	61,000	84,250	103,000	201,000	299,000	400,000	500,000	603,000

面接英語コース

部屋種類	2 週間	3 週間	4 週間	8 週間	12 週間	16 週間	20 週間	24 週間
1 人部屋	95,000	132,000	161,000	317,000	473,000	632,000	790,000	951,000
2 人部屋	83,500	114,000	139,000	273,000	407,000	544,000	680,000	819,000
3 人部屋	73,500	101,500	124,000	243,000	362,000	484,000	605,000	729,000
4 人部屋	63,500	88,000	108,000	211,000	314,000	420,000	525,000	633,000

Sparta コース

部屋種類	4 週間	8 週間	12 週間	16 週間	20 週間	24 週間
2 人部屋	129,000	253,000	377,000	504,000	630,000	759,000
3 人部屋	114,000	223,000	332,000	444,000	555,000	669,000

1 日約 12 時間授業 (1:1 授業 4 時限, グループ授業 3 時限, リスニング授業 1 時限, 選択授業 1 時限, 義務自習 2.5 時限, テスト 0.5 時限)

その他の費用

航空券 - ご希望により当社で代行手配いたします。

海外旅行保険 - 必ず加入をお願いします。当社のお勧めの保険は別途ご案内。

現地学校でお支払いいただく費用

①SSP (Special Study Permit 特別学習許可証) 発行費用 6,000 ペソ SSP は、フィリピンの学校で勉強する為の許可証でビザとは別のものです。最大半年間有効です。

②VISA 延長費 21 日以内の滞在→0 ペソ (日本国籍の方)

4-8 週間→3,330 ペソ 9-12 週間→6,920 ペソ 13-16 週間→9,550 ペソ 17-20 週間→11,170 ペソ

21-24 週間→13,800 ペソ

③ACR I-Card (外国人登録身分証明カード) 2,900 ペソ。

滞在期間に関わらず SSP を申請して留学される方は必要。全額をペソに換算して支払が可能です。

④寮保証金 2,500 ペソ 5,000 円又は U\$50。研修終了後に返却されます。

Sparta コースの保証金 4,000 ペソ/4 週間 Sparta コースの生徒だけに設定される保証金。規則に違反した場合は罰金が差し引かれ、残金は研修終了後に返却されます。

⑤教材費 約 500~1,000 ペソ/4 週間 登校初日のレベルチェックテストで使用テキストと料金が決まります。

⑥電気代 約 300~1,000 ペソ/月 メーターで毎月精算。通常、電気代平均は 300~500 ペソです。

その他

学生証発行費用 無料 基本費用に含む。

延泊料 1 人部屋 1,200 ペソ/1 泊 2~4 人部屋 1,000 ペソ/1 泊

学校へは原則、日曜日到着(入寮)、土曜日出発(退寮)。航空券スケジュールの都合で延泊が必要な場合は上記料金で承ります。また、登校開始直前の土曜日 23 時以降到着便をご利用の場合は延泊料金が不要な場合が御座います。詳しくはお問合せください。

その他の現地で必要な費用

出国税等 ・550 ペソ、・950 ペソ(マニラ経由便) 出国(帰国)時空港で必要な費用。

帰りタクシー代 約 200~250 ペソ 帰国日のセブマクタン国際空港までの帰りのタクシー代は各自でお支払いただきます。お小遣いは特別に予定がなければ 5 千円位~/月 です。

LIFE CEBU の校内の様子

マンツーマン授業



PCルーム

1:4 グループ授業



食堂

1:8 CNN グループ授業



売店



学校イベント(クリスマスパーティの様子)



寮紹介

1 人部屋



2 人部屋



3 人部屋(4 人部屋も同じ広さ)



講師陣



優秀な講師が採用されるまでの流れ

1 次:書類審査 2 次:筆記試験 3 次:面接試験 4 次:講義デモ審査

厳しい審査を潜り抜けた優秀な講師陣 採用後も定期的に勉強会

LIFE CEBU 校内は全体的に落ち着いた雰囲気の内装・色調です。

年間を通した高い評価と安定感は、こういった学校の雰囲気にも影響されているのかもしれませんが。

廊下には先生達自らがデコレーションした写真がずらりと並んでいて、シックな内装に華を添えています。

決して豪華ではありませんが、学校らしい雰囲気があり勉強に集中いただけると思います。

面接英語コース

面接英語コースでは、好評の Power Speaking コースの内容に加えて、面接英語を習う特別授業が受講できます。面接英語の授業では、制限時間内に相手の話を理解して、素早く回答をまとめ、有効かつ十分な内容を相手に返答することをトレーニングしていきます。例えば、「自己紹介をしてください。」という質問に対して、名前とあなたの趣味のことだけを話しては、上手に話していても相手はあなたの多くのことは理解できません。他にも、生い立ち・家族・友人関係・職業・嗜好・余暇の過ごし方・・・等の色々な要素を、バランスよく限られた短い制限時間の中で相手に伝えていかなければなりません。

内容的には、フィリピン留学後にワーキングホリデーで他国に移る生徒や、今後、外資系企業への就職や、海外進学・就職を考えている方に特に有効な内容ですが、それ以外の生徒にとっても、総合的にスピーキング能力を高めることができます。

弊社 CEBU English の職員で留学経験が 1 年半ある者も、このコースのデモ授業を受講してみましたが、すでに長期間英語を学んできた者でも、得るものがありました。是非、LIFE CEBU の面接英語コースを検討してみてください！

2011 年 3 月新設の Sparta コース

Sparta コースの定員数は僅か 45 名です。キャンパス(教室)は Sparta コース生徒専用で作られており、寮の部屋も高層コンドミニウムの 1 フロアを Sparta コース生徒達だけが限定しています。また、食事時間は他コースの生徒達とは重ならないように工夫されています。週末と、平日 22~24 時のパソコン室やラウンジ以外は基本的には他コースの生徒達と接点がありません。このコースの生徒が英語の勉強集中するように考えられています。それにより十分な効果が上がることが証明され、さらにカリキュラムの改善や、規則の調整などを行い、万全を期しています。特に英語初、中級者の生徒達に好評です。

留学中に Power Speaking コース ⇄ Sparta コースの変更は原則出来ませんが、例えば 12 週間の留学で、初めの 8 週間位はスパルタ式で、後の 4 週間 Power Speaking コースでお申込みください。